

VENKOV 21. STOLETÍ

11.4.2019, Dny Železnohorského regionu, Choltice

**Zapojení veřejnosti do podpory cestovního ruchu
ve venkovských obcích a městech**





VENKOVSKÝ CESTOVNÍ RUCH MŮŽE VYUŽÍT FUNKČNÍCH KOMUNIT VEŘEJNOSTI KE SVÉ PODPOŘE

NEPŘÍMO

- VEŘEJNOST PŘENÁŠÍ INFORMACE
POTENCIÁLNÍM KLIENTŮM

PŘÍMO

- VEŘEJNOST NA ZÁKLADĚ INFORMACÍ
VYUŽÍVÁ NABÍDKY CR
- VEŘEJNOST SE STÁVÁ SPOLUTVŮRCEM CR

DRUHY FUNKČNÍCH KOMUNIT NA VENKOVĚ

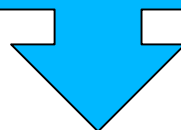
TÉMATICKÉ/ZÁJMOVÉ

- SPORTOVNÍ KLUBY
- MYSLIVCI
- RYBÁŘI
- ZAHRÁDKÁŘI
- CHOVATELÉ

ÚZEMNÍ

- OBCE - VEŘEJNOST
- MIKROREGIONY - ODBORNOST
- MAS – VEŘEJNOST A ODBORNOST

NUTNO HLEDAT SUBJEKT, KTERÝ
VŠE EFEKTIVNĚ PROPOJÍ



A MY JE MÁME!



**ZÁKLADNÍ PODSTATA ČINNOSTI MAS:
PROPOJOVÁNÍ A ROZVOJ REGIONÁLNÍCH PARTNERSTVÍ
TJ. I PODPORA A ROZVOJ CESTOVNÍHO RUCHU ZAPOJENÍM VEŘEJNOSTI**

MAS MÁ POTENCIÁL VYUŽÍVAT NOVÉ METODY A FORMY SPOLUPRÁCE

MUSÍ MÍT CÍL: STÁT SE ZNOVU HOSPODÁŘSKY SOBĚSTAČNÝM
REGIONEM, KDE SI LIDÉ VÁŽÍ ZDROJŮ A MAJÍ SVÉ VIZE

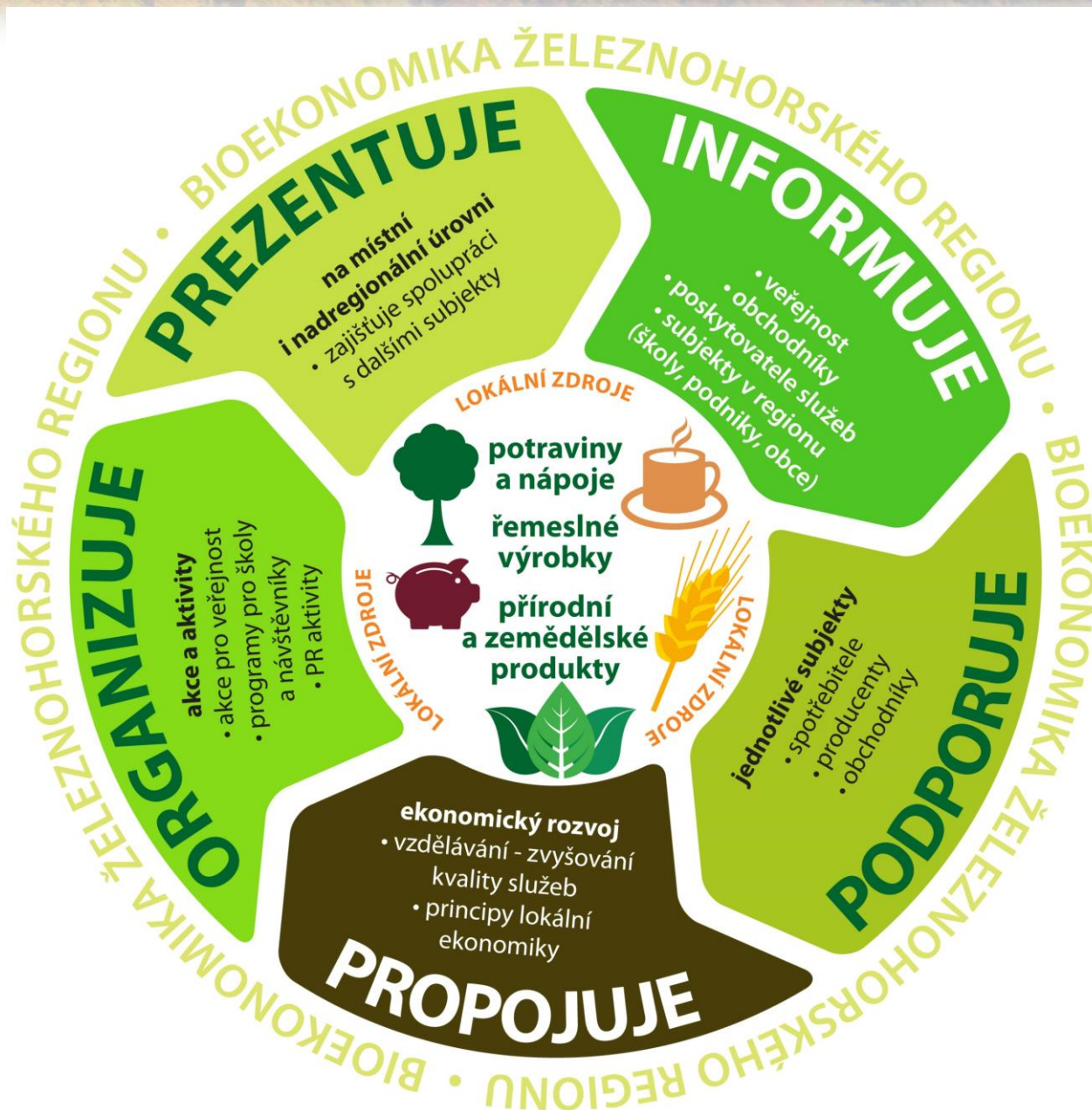
MUSÍ SI NASTAVIT CESTU: VĚCI SE MUSÍ ZJEDNODUŠIT, ABY
FUNGOVALY A VEŘEJNOST JIM ROZUMĚLA

MUSÍ SI STANOVIT PRINCIP: NUTNOST HLEDÁNÍ ROVNOVÁHY MEZI
ČLOVĚKEM A PŘÍRODOU

Železnohorský region




Region o lidech a pro lidi...



JAROSLAV KUTÍLEK, ČLEN MAS ŽELEZNOHORSKÝ REGION

- 
- **Název podniku:** Minipivovar Žlebské Chvalovice a pěstitelská palírna
 - **Majitel:** Jaroslav Kutílek
 - **Počet zaměstnanců:** 0 (mikropodnik)
 - **Právní forma/model společnosti:** fyzická osoba podnikající
 - **Obrat (na zaměstnance):** do 2 mil. Kč
 - **Jednotky organizační struktury:** ekonomický úsek, provoz palírny a pivovaru

NAPLŇOVÁNÍ PRINCIPU BIOEKONOMIKY PROSTŘEDNICTVÍM ČLENSTVÍ V REGIONÁLNÍM PARTNERSTVÍ

- 
- **Provázání vzdělávání s praxí – osvětové akce pro veřejnost, témata: přínos lokální produkce, interakce člověka a krajiny**
 - **Nastavení odpovídajícího vzdělání s ohledem na vývoj a potřeby pracovního trhu regionu – průběžné vlastní vzdělávání a nabývání praktických zkušeností na základě vývoje poptávky veřejnosti**
 - **Tvorba a posílení regionálních partnerství a vzdělanostních aliancí – člen MAS ŽR, člen systému certifikace ŽELEZNÉ HORY regionální produkt, člen Svazu minipivovarů, aj.**

AKTIVITY ZA PODPORY REGIONÁLNÍHO PARTNERA



- **GURMÁNSKÁ STEZKA**
iniciace a vytvoření
spolupráce 6 podnikatelů
- **Cíl 1:** eliminace přímé
konkurence vyvoláním
spolupráce na základě
propojení jedinečností
každého podnikatele
- **Cíl 2:** zvýšení návštěvnosti
a konkurenceschopnosti
společné aktivity =
stabilizace a zvýšení příjmů



VIZE

ZDRAVÁ KRAJINA = ZDRAVÁ PRODUKCE = PŘÍJEMNÝ ČLOVĚK

**VYROVNÁVÁNÍ INTERAKCE
PŘÍRODNÍCH PROCESŮ A LIDSKÉ ČINNOSTI**

ZAPOJENÍ VEŘEJNOSTI DO PODPORY CESTOVNÍHO RUCHU VE VENKOVSKÝCH OBLASTECH – INICIACE MAS

TVORBA NEPŘÍMÝCH AKTIVIT: NEJSOU PRVOPLÁNOVANĚ
EKONOMICKÉ, JSOU PODPŮRNÉ PRO HLAVNÍ AKTIVITY
PODNIKATELŮ

PŘÍRODNÍ OBČERSTVOVNA NA LHŮTÁCH

TVORBA NEPŘÍMÝCH AKTIVIT: JSOU OSVĚTOVÉ A VZDĚLÁVACÍ
A PODPRAHOVĚ VEDOU VEŘEJNOST K VYUŽÍVÁNÍ SLUŽEB CR
NA ZÁKLADĚ SOUNÁLEŽITOSTI S REGIONEM

PROGRAMY PRO ŠKOLY
UNIVERZITA III.VĚKU



SAD NA LHŮTÁCH

OBNOVEN DOŽILÝ SAD, VYSÁZENY STARÉ ODRŮDY OVOCNÝCH STROMŮ,
INSTALOVÁNY INFORMAČNÍ PANELE, SLOUŽÍ JAKO OBČERSTVOVNA PRO POCESTNÉ,
DOPLŇKOVÁ AKTIVITA PŘI PUTOVÁNÍ PO GURMÁNSKÉ STEZCE





VEŘEJNOST REGENEROVAŁA SAD, PODNIKATEL VEŘEJNOST PODPOŘIL A TÍM ZAJISTIL PŘÍZNIVÉ PR, SAD SE STAL SOUČÁSTÍ PREZENTACE PODNIKATELOVÝCH AKTIVIT





PROGRAMY PRO ŠKOLY:

2011 EXPERIMENT MAS ŽR – SPOLUPRÁCE PODNIKATELŮ, REGIONU, ŠKOL A VEŘEJNOSTI (VENKOVSKÝCH SPOLKŮ) – ZHODNOCENÍ LOKÁLNÍCH ZDROJŮ, NA ZÁKLADĚ OVĚŘENÍ A ZPĚTNÉ VAZBY 2012 PROJEKT SPOLUPRÁCE



PROGRAMY PRO ŠKOLY

STRUKTURA SPOLUPRÁCE



1) Vyberte určitý program

2) Zvolte konkrétní datum

3) Kontaktujte centrálu Železnohorského regionu a dojednejte podrobnosti akce min. 20 dní před zvoleným termínem

PROGRAMY PRO ŠKOLY

CÍLE

Zkvalitnění a rozšíření témat mimoškolní výuky v souvislosti s nabídkou místních regionů, v rámci detailního poznávání míst, kde žijeme společně se svými dětmi, formou „UČIT POZNÁNÍM“.

Podpora místního patriotismu a posílení vztahu dětí k místům, kde se narodily či dochází do škol a mimoškolních kolektivů.

Na základě poznání kvalitní nabídky subjektů regionů, podpora jejich zachování a existence.

PROGRAMY PRO ŠKOLY

OBSAH

Rozdělení dle stupňů škol/věkových skupin pro mimoškolní kolektivy

Rozdělení dle konkrétních školních ročníků a vzdělávacích oblastí

Uvedení konkrétního doporučeného tématu výuky, vhodného termínu a cíle výletu či exkurze

Každý výlet je doplněn o uvedené služby, které lze využít, poznámky k tématu výuky a navazující program, který slouží jako vhodné doplnění souvisejících aktivit

PROGRAMY PRO ŠKOLY

FORMA ZPRACOVÁNÍ

KATALOG

PRACOVNÍ LISTY

PROGRAMY PRO ŠKOLY

ŽELEZNOHORSKÝ REGION
REGION KUNĚTICKÉ HORY

MŠ, ZŠ, SŠ
zájmové skupiny

- Mimoškolní výuka
- Poznávání funkce přírody, krajiny a sídelních celků
- Poznávání tradičních i novodobých aktivit
- Poznávání formou zábavy a hry

www.zeleznohorsky-region.cz www.masrh.oblast.cz

REGION ŽELEZNOHORSKÝ

Orientace na mapě

4. ročník

PRACOVNÍ LIST

1. Mapa, kterou máme, je významnou technickou památkou. Jedná se o bývalý vojenský most, který byl postaven z prostředků UNRRA (zjednodušeně - z přebytečné vojenské zásoby spojenců). V roce 1946 byla konstrukce do Kunětické přivezena, v roce 1947 sestavena.

2. Jaká řeka protéká touto oblastí?

3. Kde se nachází observatoř?

REGION ŽELEZNOHORSKÝ

Prizpůsobivost

5. ročník

PRACOVNÍ LIST

Úkol č. 1: Zamysli se a napiš, jak se jmenuje strom, který má tvrdý dřevotělesný strom, který má tvrdý dřevotělesný strom, který má tvrdý dřevotělesný strom.

Úkol č. 2: Tento strom je velice odolný a přizpůsobivý. On a jeho příbuzné druhy jsou velice odolné dřeviny. Rychle rostou a brzy dosahují dospělé velikosti, proto se uplatňují jako meliorační dřeviny především na stavebních navážkách. Vhodné jsou především do vlhkých míst - podél potoků, a v vodních nádržích, ale snáší i poměrně dobrou podmínku, a tak jsou vhodné i do parků, mýslův a zeleně či větších zahrad.

Úkol č. 3: Vrbu se velice dobře množí řízkováním. Vysvětl, co to znamená.

Úkol č. 4: Na obrázku vidíš rostlinu, která má prý kouzelnou moc, a proto ji lidé dali tyto lidové názvy: anala, dubové meji, gmeji, jemela bílá, jemola, jemeli, jmeji, jmel bílý, méli.

REGION ŽELEZNOHORSKÝ

Včelařské arboretum Nasavrky

Včela medonosná

6. ročník

PRACOVNÍ LIST

1. Doplni: Ke sbírání pylu má včela na posledním páru končetin....., do nichž shrnuje pyl kartáčky.

2. Vypis jakou činnost vykonávají včely žijící v úlu:

matka -
dělnice -
trubec -

3. Včely dělnice vylučují mezi články zadečku vosk: ANO / NE

4. Žihadlo včely je duté. Po bodnutí vytéká jed z.....

5. Napiš alespoň 2 produkty, které nám včely poskytují:

1)
2)

6. Když se v úlu vylíhne nová matka, stará matka s částí včel opouští úl a většínou se usadí na neďalekém stromě. Tento shluk včel obklopujících matku se nazývá.....

7. Včely svými tanecy uvnitř úlu sdělují ostatním včelám (vyber správnou odpověď)

a) kterým směrem a jak daleko je dostatek potravy
b) že je nebezpečí
c) že nastal podzim

8. Kdo nemá žihadlo?

a) matka
b) dělnice
c) trubec

9. Co je to propolis? Na co ho včely používají?



UNIVERZITA III.VĚKU:

2011 ZALOŽENÍ 1. KS, AKTUÁLNĚ 9 NA ÚZEMÍ ŽH, 6 V SOUSEDNÍCH REIGONECH
 ÚČASTNÍCI KURZŮ = AKTIVNÍ SENIOŘI VYUŽÍVAJÍCÍ NABÍDKU CR V REGIONU
 MAS ŽH DODÁVÁ PROPAGAČNÍ MATERIÁLY, ORGANIZUJE EXKURZE =VYUŽITÍ SLUŽEB



**ZAPOJENÍ VEŘEJNOSTI
DO PODPORY CESTOVNÍHO RUCHU
VE VENKOVSKÝCH OBLASTECH
MÁ OBROVSKÝ POTENCIÁL**

**POUZE SE MUSÍ VHODNĚ AKTIVIZOVAT
A TO JE ÚKOL PRO MAS,
... MINIMÁLNĚ TY NAŠE☺...**

DĚKUJI ZA POZORNOST

KATEŘINA KOREJTKOVÁ

JEDNATELKA SPOLEČNOSTI VN KONZULT, s.r.o.
www.vnkonzult.cz

STRATEGICKÉ ŘÍZENÍ MAS ŽELEZNOHORSKÝ REGION
www.zeleznohorsky-region.cz

ČLENKA RADY ASOCIACE REGIONÁLNÍCH ZNAČEK ČR
www.regionalni-znacky.cz